

### Renvooi verkooptekening

- enkele schakelaar
- schakelaar t.b.v. elektrisch bedienbare roluijk
- 3-standen schakelaar t.b.v. WTW
- dubbele schakelaar
- wisselschakelaar
- plafondlichtpunt
- wandlichtpunt
- enkele wandcontactdoos met randaarde
- dubbele wandcontactdoos naast elkaar
- dubbele wandcontactdoos opbouw boven elkaar
- deurbel
- drukknop deurbel
- loze leiding t.b.v. elektra
- bedrade leiding
- plaats en aansluiting thermostat
- centraal aardingspunt (badkamer)
- optische rookmelder
- WTW punt uit plafond
- WTW punt uit wand/koof
- plaats koelkast
- plaats kooktoestel
- plaats vaatwasser
- plaats wasmachine
- plaats wasdroger
- warmtepomp
- mechanische ventilatie-unit
- radiator (n.t.b. door installateur)
- wasenkap
- standleiding
- hemelwaterafvoer

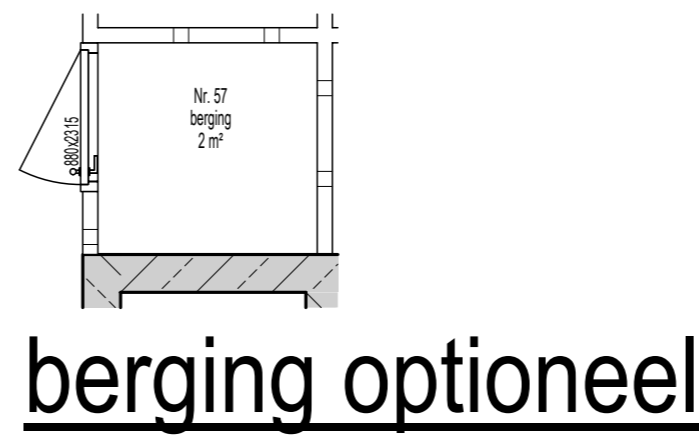
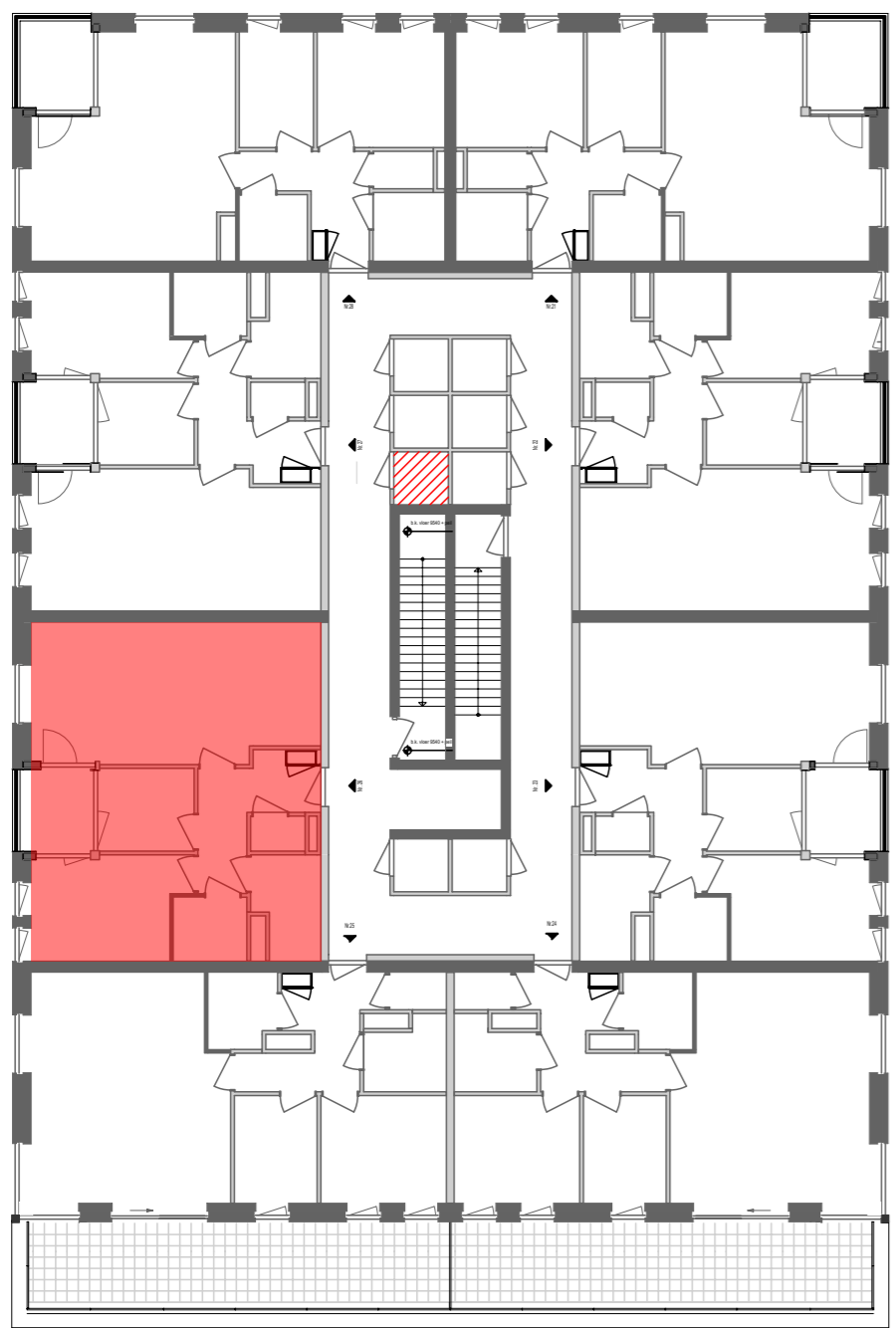
Als een wandcontactdoos, schakelaar, lozeleiding etc. bij elkaar gesitueerd staan en dezelfde hoogte hebben, dan worden deze in één raster geplaatst. Hoogte-maatvoering bij wandcontactdoos, schakelaar, lozeleiding etc. zijn hart maten.

- Nader door installateur / aanemer te bepalen:
- posities installatie-plafondpunten (mv, wlt, licht enz.), standleidingen en (aantal) hemelwaterafvoeren;
  - het aantal schachten, posities en afmetingen zijn indicatief
  - plaats, afmeting en capaciteit radiatoren
  - inblaas- en afvoerventielen in het plafond / wand, zijn indicatief aangegeven, exacte positie nader te bepalen

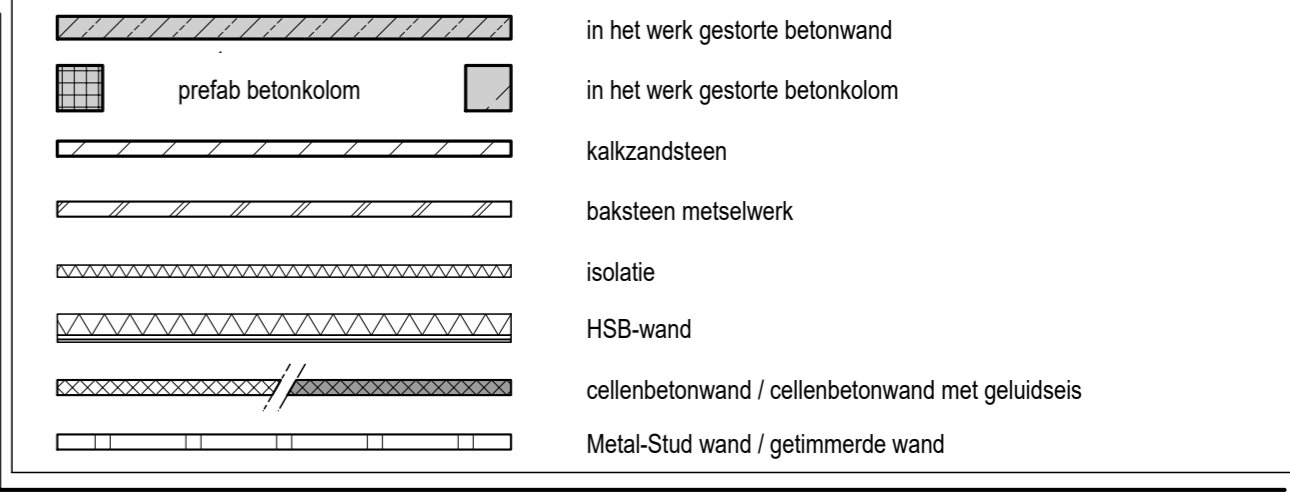
### Opmerking algemeen:

Het is mogelijk dat tijdens de uitvoering beperkte wijzigingen worden aangebracht, die technisch of architectonisch noodzakelijk of wenselijk blijken, zonder dat dit afbreuk doet aan de kwaliteit of het uiterlijk. De maten op de tekeningen staan aangegeven in millimeters. Aan de maatvoering op deze tekening kunnen geen rechten worden ontleend. Indien deze maatvoering tussen wanden is aangegeven, is daarbij geen rekening gehouden met enige wandafwerking (tegelwerk of spuitwerk). De ervaring leert dat in werkelijkheid afwijkingen van deze maten kunnen ontstaan. Wij adviseren derhalve om maatvoering op de tekeningen niet te gebruiken voor het bestellen van vloerwerk, gordijnen, meubilair etc., maar altijd ter plaatse de maat op te nemen.

## Appartement 26



## 3e verdieping



A		03-03-22	Div. wijzigingen	TK	
		18-02-22	Aangemaakt	TK	
Index	Datum	Wijziging		Get.	Gez.
Status	<b>DEFINITIEF</b>			Vloerpeil is variabel	Zie peilen situatietekening
<b>Ten Brinke Bouw B.V.</b> Havenstraat 15 7005 AG Doetinchem Postbus 52 7000 AB Doetinchem +31 314 371 900 tenbrinkebouw@tenbrinke.com www.tenbrinke.com				<b>Vestiging Almelo</b> Afdeling Bouw Twentepoort Oost 14 7609 RG Almelo Nederland +31 88 8485 100	
Project	Acacialaan 22, Amstelveen			Acacialaan 22 1185 RE Amstelveen	
Opdrachtgever	Ten Brinke Vastgoedontwikkeling B.V.			Burgemeester van der Zandstraat 2 7051 CS Varsseveld	
Onderdeel	verkooptekening appartement 26 woningtype B			Projectnummer	QR-code
				TD0763	
Plancode	Opsteller - Fase - Bouwdeel - Onderdeel - Bereik - Tek.nummer Index - Status - Vrije tekst			Schaal	
TBBN-CO-0026- INF-003-3026 A-DEF-App. 26				1:50	