

Renvooi verkooptekening

- | | | | |
|--|--|--|-------------------------------------|
| | enkele schakelaar | | plaats koelkast |
| | schakelaar tbv elektrisch bedienbare roluijk | | plaats kooktoestel |
| | 3-standen schakelaar t.b.v. WTW | | plaats vaatwasser |
| | dubbele schakelaar | | plaats wasmachine |
| | wisselschakelaar | | plaats wasdroger |
| | plafondlichtpunt | | warmtepomp |
| | wandlichtpunt | | mechanische ventilatie-unit |
| | enkele wandcontactdoos met randaarde | | radiator (n.t.b. door installateur) |
| | dubbele wandcontactdoos naast elkaar | | wasemkap |
| | dubbele wandcontactdoos opbouw boven elkaar | | standleiding |
| | deurbel | | hemelwaterafvoer |
| | drukknop deurbel | | |
| | loze leiding t.b.v. elektra | | |
| | bedrade leiding | | |
| | plaats en aansluiting thermostaat | | |
| | centraal aardingspunt (badkamer) | | |
| | optische rookmelder | | |
| | WTW punt uit plafond | | |
| | WTW punt uit wand/koof | | |

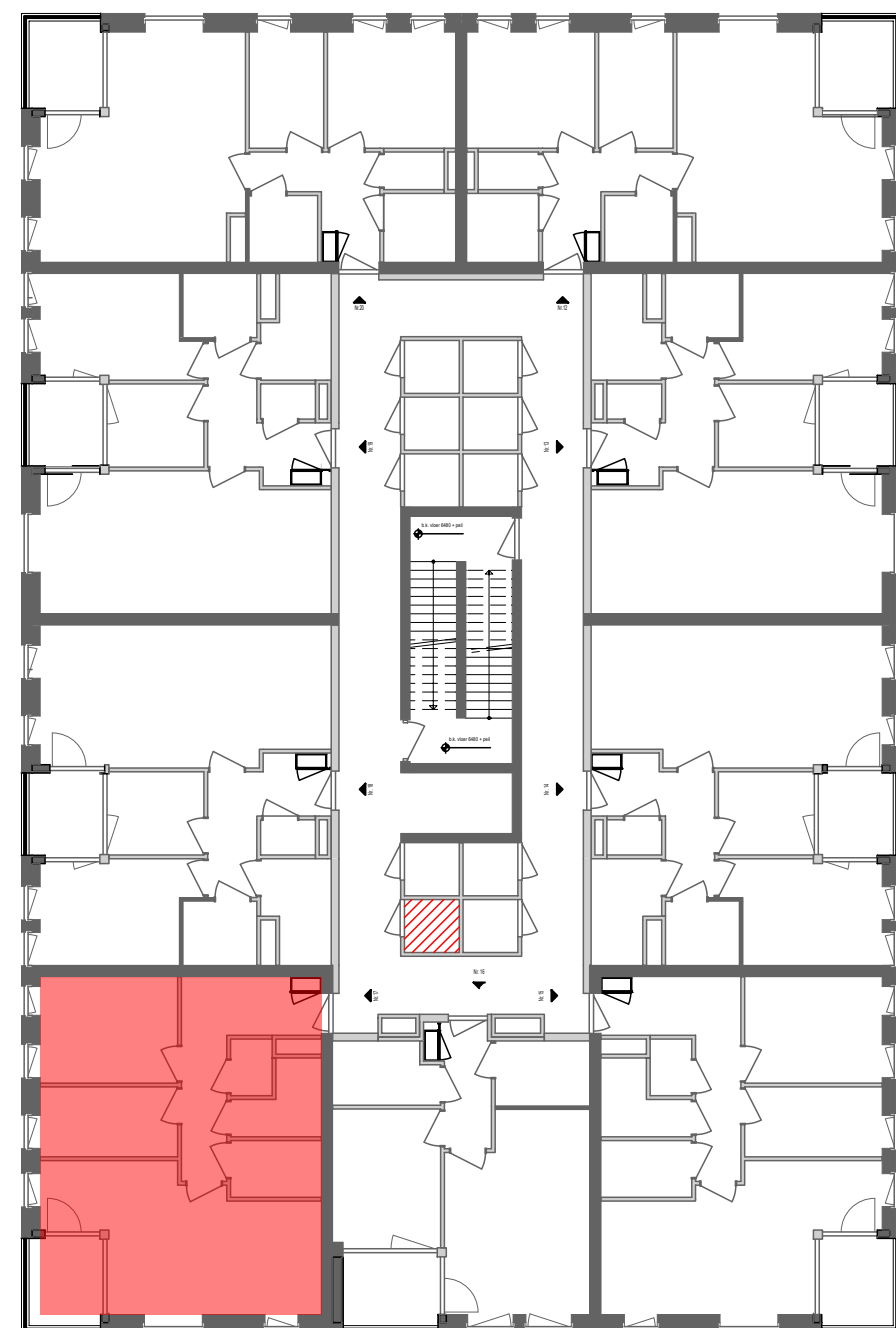
Als een wandcontactdoos, schakelaar, lozeleiding etc. bij elkaar gesitueerd staan en dezelfde hoogte hebben, dan worden deze in één raster geplaatst. Hoogte-maatvoering bij wandcontactdoos, schakelaar, lozeleiding etc. zijn hart maten.

Nader door installateur / aanmerker te bepalen:
 - posities installatie-plafondpunten (mv, wtv, licht enz.), standleidingen en (aantal) hemelwaterafvoeren;
 - het aantal schachten, posities en afmetingen zijn indicatief
 - plaats, afmeting en capaciteit radiatoren
 - inblaas- en afvoerventielen in het plafond / wand, zijn indicatief aangegeven, exacte positie nader te bepalen

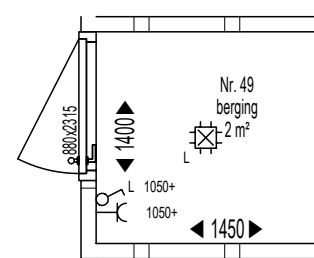
Opmerking algemeen:

Het is mogelijk dat tijdens de uitvoering beperkte wijzigingen worden aangebracht, die technisch of architectonisch noodzakelijk of wenselijk blijken, zonder dat dit afbreuk doet aan de kwaliteit of het uiterlijk.
 De maten op de tekeningen staan aangegeven in millimeters. Aan de maatvoering op deze tekening kunnen geen rechten worden ontleend. Indien deze maatvoering tussen wanden is aangegeven, is daarbij geen rekening gehouden met enige wandafwerking (tegelwerk of spuitwerk). De ervaring leert dat in werkelijkheid afwijkingen van deze maten kunnen ontstaan. Wij adviseren derhalve om maatvoering op de tekeningen niet te gebruiken voor het bestellen van vloerwerken, gordijnen, meubilair etc., maar altijd ter plaatse de maat op te nemen.

- | | |
|--|--|
| | in het werk gestorte betonwand |
| | prefab betonkolom |
| | in het werk gestorte betonkolom |
| | kalkzandsteen |
| | baksteen metselwerk |
| | isolatie |
| | HSB-wand |
| | cellenbetonwand / cellenbetonwand met geluidseis |
| | Metal-Stud wand / getimmerde wand |



Appartement 17



berging optioneel

2e verdieping

A 03-03-22 Div. wijzigingen TK			
18-02-22 Aangemaakt TK			
Index	Datum	Wijziging	Get. Gez.
Status DEFINITIEF			Vloerpeil is variabel Zie peilen situatietekening
Ten Brinke Bouw B.V. Havenstraat 15 7005 AG Doetinchem Postbus 52 7000 AB Doetinchem +31 314 371 900 tenbrinkebouw@tenbrinke.com www.tenbrinke.com		Vesting Almelo Twentepoort Oost 14 7609 RG Almelo Nederland +31 88 8485 100	
Project		Acaciaaan 22	1185 RE Amstelveen
Opdrachtgever		Burgemeester van der Zandstraat 2 7051 CS Varsseveld	
Onderdeel	verkooptekening appartement 17 woningtype C	Projectnummer	TD0763
Plancode	Opsteller - Fase - Bouwdeel - Onderdeel - Bereik - Tek.nummer Index - Status - Vrije tekst	Schaal	1:50
TBBN-CO-0017-INF-002-3017 A-DEF-App. 17			