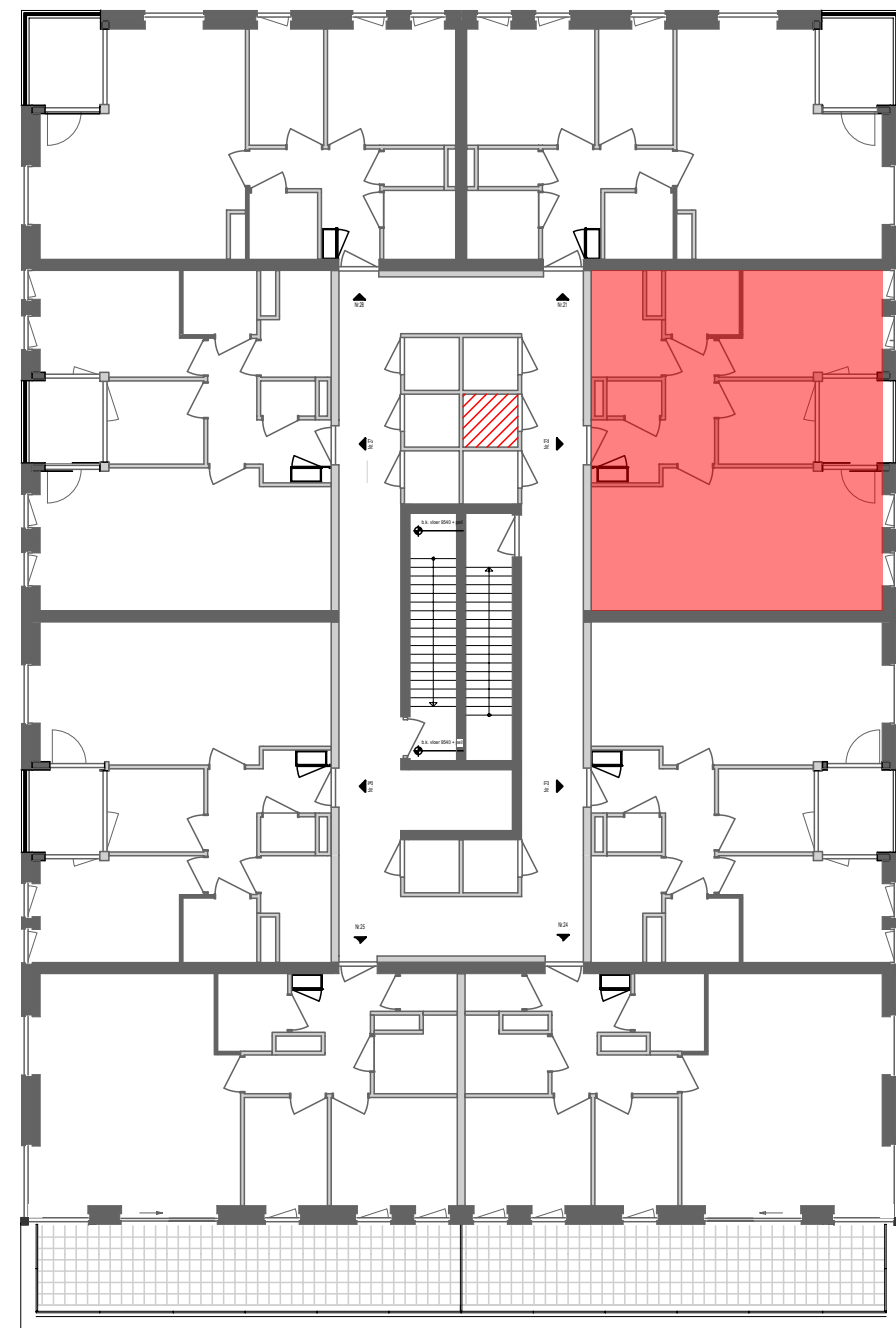
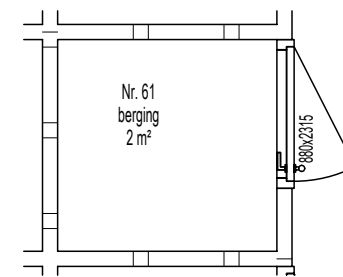


## Appartement 22



## 3e verdieping



## berging optioneel

### Renvooi verkooptekening

- enkele schakelaar
- schakelaar tbv elektrisch bedienbare roluijk
- 3-standen schakelaar t.b.v. WTW
- dubbele schakelaar
- wisselschakelaar
- plafondlichtpunt
- wandlichtpunt
- enkele wandcontactdoos met randaarde
- dubbele wandcontactdoos naast elkaar
- dubbele wandcontactdoos opbouw boven elkaar
- deurbel
- drukknop deurbel
- loze leiding t.b.v. elektra
- bedrade leiding
- plaats en aansluiting thermostaat
- centraal aardingspunt (badkamer)
- optische rookmelder
- WTW punt uit plafond
- WTW punt uit wand/koof
- plaats koelkast
- plaats kooktoestel
- plaats vaatwasser
- plaats wasmachine
- plaats wasdroger
- warmtepomp
- mechanische ventilatie-unit
- radiator (n.t.b. door installateur)
- wasenkap
- standleiding
- hemelwaterafvoer

Als een wandcontactdoos, schakelaar, lozeleiding etc. bij elkaar gesitueerd staan en dezelfde hoogte hebben, dan worden deze in één raster geplaatst. Hoogte-maatvoering bij wandcontactdoos, schakelaar, lozeleiding etc. zijn hart maten.

Nader door installateur / aanmeester te bepalen:  
 - posities installatie-plafondpunten (mv, wtw, licht enz.), standleidingen en (aantal) hemelwaterafvoeren;  
 - het aantal schachten, posities en afmetingen zijn indicatief  
 - plaats, afmeting en capaciteit radiatoren  
 - inblaas- en afvoerventielen in het plafond / wand, zijn indicatief aangegeven, exacte positie nader te bepalen

### Opmerking algemeen:

Het is mogelijk dat tijdens de uitvoering beperkte wijzigingen worden aangebracht, die technisch of architectonisch noodzakelijk of wenselijk blijken, zonder dat dit afbreuk doet aan de kwaliteit of het uiterlijk. De maten op de tekeningen staan aangegeven in millimeters. Aan de maatvoering op deze tekening kunnen geen rechten worden ontleend. Indien deze maatvoering tussen wanden is aangegeven, is daarbij geen rekening gehouden met enige wandafwerking (tegelwerk of spuitwerk). De ervaring leert dat in werkelijkheid afwijkingen van deze maten kunnen ontstaan. Wij adviseren derhalve om maatvoering op de tekeningen niet te gebruiken voor het bestellen van vloerwerk, gordijnen, meubilair etc., maar altijd ter plaatse de maat op te nemen.

- in het werk gestorte betonwand
- prefab betonkolom
- in het werk gestorte betonkolom
- kalkzandsteen
- baksteen metselwerk
- isolatie
- HSB-wand
- cellenbetonwand / cellenbetonwand met geluidseis
- Metal-Stud wand / getimmerde wand

A	03-03-22	Div. wijzigingen							TK
	18-02-22	Aangemaakt							TK
Index	Datum	Wijziging						Get.	Gez.
Status		<b>DEFINITIEF</b>			Vloerpeil is variabel		Zie peilen situatietekening		
<b>Ten Brinke Bouw B.V.</b> Havenstraat 15 7005 AG Doetinchem Postbus 52 7000 AB Doetinchem +31 314 371 900 tenbrinkebouw@tenbrinke.com www.tenbrinke.com					<b>Vestiging Almelo</b> Afdeling Bouw Twentepoort Oost 14 7609 RG Almelo Nederland +31 88 8485 100				
Project					Acacialaan 22 1185 RE Amstelveen				
Opdrachtgever					Burgemeester van der Zandstraat 2 7051 CS Varsseveld				
Onderdeel					Projectnummer		QR-code		
verkooptekening appartement 22 woningtype B					TD0763				
Plancode					Schaal				
TBBN-CO-0022-INF-003-3022 A-DEF-App. 22					1:50				