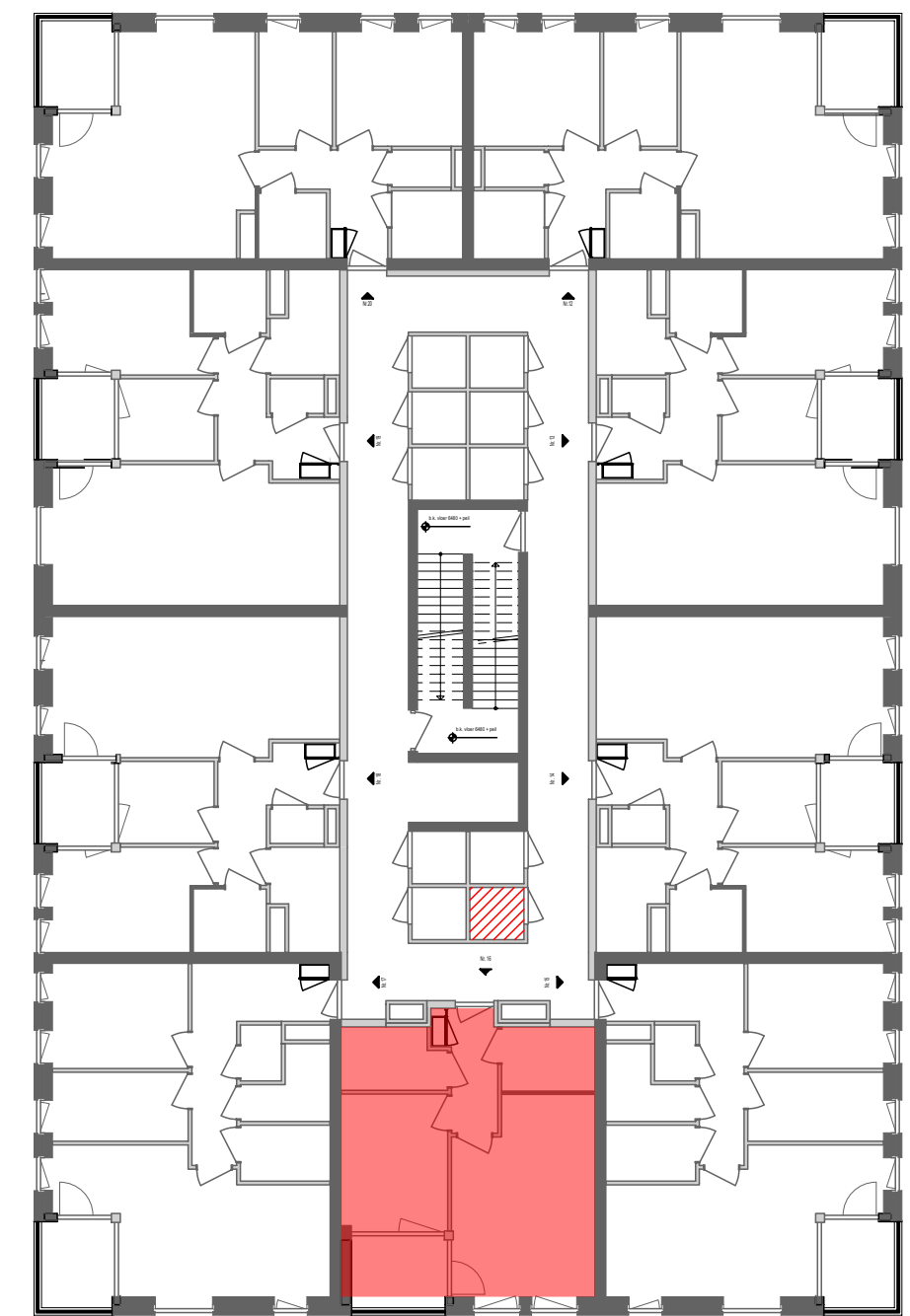
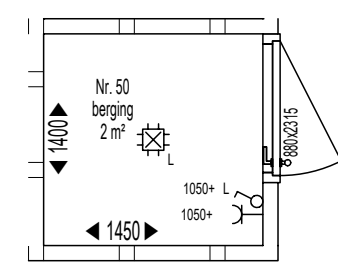


Appartement 16



2e verdieping



berging optioneel

Renvooi verkooptekening

	enkele schakelaar		plaats koelkast
	schakelaar tbv elektrisch bedienbare roluijk		plaats kooktoestel
	3-standen schakelaar t.b.v. WTW		plaats vaatwasser
	dubbele schakelaar		plaats wasmachine
	wisselschakelaar		plaats wasdroger
	plafondlichtpunt		warmtepomp
	wandlichtpunt		mechanische ventilatie-unit
	enkele wandcontactdoos met randaarde		radiator (n.t.b. door installateur)
	dubbele wandcontactdoos naast elkaar		wasenkap
	dubbele wandcontactdoos opbouw boven elkaar		standleiding
	deurbel		hemelwaterafvoer
	drukknop deurbel		
	loze leiding t.b.v. elektra		
	bedrade leiding		
	plaats en aansluiting thermostaat		
	centraal aardingspunt (badkamer)		
	optische rookmelder		
	WTW punt uit plafond		
	WTW punt uit wand/koof		

Als een wandcontactdoos, schakelaar, lozeleiding etc. bij elkaar gesitueerd staan en dezelfde hoogte hebben, dan worden deze in één raster geplaatst. Hoogte-maatvoering bij wandcontactdoos, schakelaar, lozeleiding etc. zijn hart maten.

Nader door installateur / aanemer te bepalen:

- posities installatie-plafondpunten (mv, wtw, licht enz.), standleidingen en (aantal) hemelwaterafvoeren;
- het aantal schachten, posities en afmetingen zijn indicatief
- plaats, afmeting en capaciteit radiatoren
- inblaas- en afvoerventielen in het plafond / wand, zijn indicatief aangegeven, exacte positie nader te bepalen

Opmerking algemeen:

Het is mogelijk dat tijdens de uitvoering beperkte wijzigingen worden aangebracht, die technisch of architectonisch noodzakelijk of wenselijk blijken, zonder dat dit afbreuk doet aan de kwaliteit of het uiterlijk.

De maten op de tekeningen staan aangegeven in millimeters. Aan de maatvoering op deze tekening kunnen geen rechten worden ontleend.

Indien deze maatvoering tussen wanden is aangegeven, is daarbij geen rekening gehouden met enige wandafwerking (tegelwerk of spuitwerk).

De ervaring leert dat in werkelijkheid afwijkingen van deze maten kunnen ontstaan. Wij adviseren derhalve om maatvoering op de tekeningen niet te gebruiken voor het bestellen van vloerwerken, gordijnen, meubilair etc., maar altijd ter plaatse de maat op te nemen.

	in het werk gestorte betonwand		in het werk gestorte betonkolom
	prefab betonkolom		
	kalkzandsteen		
	baksteen metselwerk		
	isolatie		
	HSB-wand		
	cellenbetonwand / cellenbetonwand met geluidseis		
	Metal-Stud wand / getimmerde wand		

A	03-03-22	Div. wijzigingen			TK
	18-02-22	Aangemaakt			TK
Index	Datum	Wijziging			Get. Gez.
Status	DEFINITIEF			Vloerpeil is variabel	Zie peilen situatietekening
Ten Brinke Bouw B.V. Havenstraat 15 7005 AG Doetinchem Postbus 52 7000 AB Doetinchem +31 314 371 900 tenbrinkebouw@tenbrinke.com www.tenbrinke.com			Vestiging Almelo Afdeling Bouw Twentepoort Oost 14 7609 RG Almelo Nederland +31 88 8485 100		
Project	Acacialaan 22, Amstelveen			Acacialaan 22 1185 RE Amstelveen	
Opdrachtgever	Ten Brinke Vastgoedontwikkeling B.V.			Burgemeester van der Zandstraat 2 7051 CS Varsseveld	
Onderdeel	verkooptekening appartement 16 woningtype D			Projectnummer	QR-code
				TD0763	
Plancode	Opsteller - Fase - Bouwdeel - Onderdeel - Bereik - Tek.nummerIndex - Status - Vrije tekst			Schaal	
	TBBN-CO-0016- INF-002-3016 A-DEF-App. 16			1:50	